

WOHLFÜHL-ANGEBOTE



2013





Tagespreise gültig bis 24.12.2013

Doppelzimmer 2 Pers. pro Person	NF	73,-	HP	89,-	VP	102,-
Aufzahlung Zimmer mit Terrasse, gartenseitig						8,-
Aufzahlung Doppelzimmer zur Alleinbenützung p. Nacht						25,-

Wochenpauschalen gültig bis 24.12.2013

1 Woche

Doppelzimmer	NF	448,-	HP	546,-	VP	623,-
Doppelzimmer als Einzelzimmer	NF	553,-	HP	651,-	VP	728,-
Aufzahlung Zimmer mit Terrasse, gartenseitig						56,-

2 Wochen

Doppelzimmer	NF	896,-	HP	1.092,-	VP	1.246,-
Doppelzimmer als Einzelzimmer	NF	1.106,-	HP	1.302,-	VP	1.456,-
Aufzahlung Zimmer mit Terrasse, gartenseitig						112,-

3 Wochen

Doppelzimmer	NF	1.344,-	HP	1.638,-	VP	1.869,-
Doppelzimmer als Einzelzimmer	NF	1.659,-	HP	1.953,-	VP	2.184,-
Aufzahlung Zimmer mit Terrasse, gartenseitig						168,-

Die Preise verstehen sich pro Person für 1, 2 oder 3 Wochen inkl. Ortstaxe und Kurabgabe sowie MwSt. und beinhalten Nächtigung, Begrüßungsdrink, Bademantel und Badetuch für den Aufenthalt.

NF = Nächtigung/Frühstücksbuffet, HP = Halbpension, VP = Vollpension

Speziell für Kinder

Gitterbett	9,-
Zusatzbett bis 14 Jahre inkl. Frühstück	34,-
Zusatzbett ab 14 Jahre inkl. Frühstück	54,-
2 Kinder bis 14 Jahre im eigenen Zimmer inkl. Frühstück, pro Kind	54,-

Tiefgarage

Im Thermalhotel Fontana vor Ort buchbar nach Verfügbarkeit

1 Tag	10,-	1 Woche	20,-
2 Wochen	40,-	3 Wochen	60,-

Hunde

Nur auf Anfrage. Eventuelle Endreinigung wird nach tatsächlichem Aufwand verrechnet.

1 - 3 Nächte (ohne Futter)	30,-
ab 4 Nächte pro Nacht (ohne Futter)	8,-

Begleitpersonen von Kurgästen

Begleitpersonen von Kurgästen nächtigen bei uns besonders günstig. Wir informieren Sie sehr gerne persönlich über unsere attraktiven Pauschalen - ab 1 Nacht bis hin zu 3 Wochen.

3-wöchige stationäre Kur für den Stütz- und Bewegungsapparat

Wir haben mit nahezu allen österreichischen Sozialversicherungsträgern ein Direktverrechnungsabkommen.

Nähere Informationen zur Kur:

Tel.: +43 (0) 3476 / 41040-7501, Fax: DW 7070,
E-Mail: reservierung@4-jahreszeiten.at

Kurkosten-Zuschuss

Einige Sozialversicherungsträger gewähren einen Kurkosten-Zuschuss. Voraussetzungen dafür sind, dass Sie diesen beantragt haben, die Aufenthaltsdauer mindestens 15 Tage beträgt und die Bewilligung der Kur vor dem Antritt durch Ihren Sozialversicherungsträger gegeben ist. Bitte klären Sie im Vorfeld Ihres Aufenthaltes mit Ihrem zuständigen Sozialversicherungsträger ab, ob dieser einen Kurkosten-Zuschuss übernimmt.

Landhaus-1-Woche-Intensivkur

8 Tage / 7 Nächte gültig bis 24.12.2013

- 7 x Frühstücksbuffet mit Sektfrühstück am Sonntag
- 7 x Lunchbuffet, 7 x Abendessen mit Wahlmenü
- 10 Therapien nach ärztlicher Verordnung
- Schwimmen und Saunieren in unserem Wohlfühlbereich
- Bademantel und Badetuch für die Aufenthaltsdauer
- Ortstaxe und Kurabgabe

Doppelzimmer pro Person:	700,-
Doppelzimmer als EZ:	805,-

Landhaus-2-Wochen-Intensivkur

15 Tage / 14 Nächte gültig bis 24.12.2013

- 14 x Frühstücksbuffet mit Sektfrühstück am Sonntag
- 14 x Lunchbuffet, 14 x Abendessen mit Wahlmenü
- 20 Therapien nach ärztlicher Verordnung
- Schwimmen und Saunieren in unserem Wohlfühlbereich
- Bademantel und Badetuch für die Aufenthaltsdauer
- Ortstaxe und Kurabgabe

Doppelzimmer pro Person:	1.400,-
Doppelzimmer als EZ:	1.610,-

Landhaus-3-Wochen-Intensivkur

22 Tage / 21 Nächte gültig bis 24.12.2013

- 21 x Frühstücksbuffet mit Sektfrühstück am Sonntag
- 21 x Lunchbuffet, 21 x Abendessen mit Wahlmenü
- 30 Therapien nach ärztlicher Verordnung
- Schwimmen und Saunieren in unserem Wohlfühlbereich
- Bademantel und Badetuch für die Aufenthaltsdauer
- Ortstaxe und Kurabgabe

Doppelzimmer pro Person:	2.100,-
Doppelzimmer als EZ:	2.415,-



Schmankerltage

3 Tage / 2 Nächte gültig bis 24.12.2013

- 2 x Frühstücksbuffet
- 2 x Abendessen mit Wahlmenü und Salatbuffet
- Täglich Kaffeejause
- 1 Brettljause und 1 Flasche Steirischer Wein
- 1 Geschenk zum Wohlfühlen
- 1 Entspannungsmassage
- 1 Kräuterpackung oder -wickel
- 1 Unterwasser-Massage
- Schwimmen und Saunieren in unserem Wohlfühlbereich
- Bademantel und Badetuch für die Aufenthaltsdauer
- Ortstaxe und Kurabgabe

Doppelzimmer pro Person: 208,-

Doppelzimmer als EZ: 238,-

Schmankerltage

4 Tage / 3 Nächte gültig bis 24.12.2013

- 3 x Frühstücksbuffet
- 3 x Abendessen mit Wahlmenü und Salatbuffet
- Täglich Kaffeejause
- 1 Brettljause und 1 Flasche Steirischer Wein
- 1 Geschenk zum Wohlfühlen
- 2 Entspannungsmassagen
- 2 Kräuterpackungen oder -wickel
- 2 Unterwasser-Massagen oder 1 Kosmetikbehandlung
- Schwimmen und Saunieren in unserem Wohlfühlbereich
- Bademantel und Badetuch für die Aufenthaltsdauer
- Ortstaxe und Kurabgabe

Doppelzimmer pro Person: 312,-

Doppelzimmer als EZ: 357,-

Schmankerltage

5 Tage / 4 Nächte gültig bis 24.12.2013

- 4 x Frühstücksbuffet
- 4 x Abendessen mit Wahlmenü und Salatbuffet
- Täglich Kaffeejause
- 1 Brettljause und 1 Flasche Steirischer Wein
- 1 Geschenk zum Wohlfühlen
- 3 Entspannungsmassagen
- 3 Kräuterpackungen oder -wickel
- 3 Unterwasser-Massagen oder 1 Kosmetikbehandlung
- Schwimmen und Saunieren in unserem Wohlfühlbereich
- Bademantel und Badetuch für die Aufenthaltsdauer
- Ortstaxe und Kurabgabe

Doppelzimmer pro Person: 416,-

Doppelzimmer als EZ: 476,-

Steirische Weihnachten im Landhaus

3 Tage / 2 Nächte (Basispaket) 21.12.2013 - 31.12.2013

Unser Weihnachtspaket bzw. die Aufenthaltsdauer können Sie selbst gestalten:

- 2 x Frühstücksbuffet
- 1 x Abendessen mit Wahlmenü und Salatbuffet
- 2 x weihnachtliches Nachmittags-Schmankerl
- 1 x Weihnachtsbuffet bzw. Weihnachtsmenü
- Weihnachtsfeier in festlichem Rahmen und Bescherung
- Schwimmen und Saunieren in unserem Wohlfühlbereich
- Bademantel und Badetuch für die Aufenthaltsdauer
- Ortstaxe und Kurabgabe

Doppelzimmer pro Person: 200,-

Verlängerungsnacht - Basis Halbpension pro Person: 85,-

Kein Einbettzimmerzuschlag!

Auszug aus unserem Rahmenprogramm:

Fackelwanderung, weihnachtliche Geschichten, Lesungen mit namhaften Künstlern, Aktivprogramm, Bratäpfel und Punsch, gemeinsames Christbaumschmücken, musikalische Umrahmung, Adventmärkte, Ausflüge uvm.

Landhaus Silvester

4 Tage / 3 Nächte (Basispaket) 26.12.2013 bis 05.01.2014

Unser Silvesterpaket bzw. die Aufenthaltsdauer können Sie selbst gestalten:

- 3 x Frühstücksbuffet
- 2 x Abendessen mit Wahlmenü und Salatbuffet
- 3 x Silvester-Nachmittags-Schmankerl
- 1 x Silvesterbuffet und Hausball
- 1 x Neujahrsbrunch
- Schwimmen und Saunieren in unserem Wohlfühlbereich
- Bademantel und Badetuch für die Aufenthaltsdauer
- Ortstaxe und Kurabgabe

Doppelzimmer pro Person 390,-

Verlängerungsnacht - Basis Halbpension pro Person 85,-

Einbettzimmerzuschlag pro Tag: 15,-

Auszug aus unserem Rahmenprogramm:

Fackelwanderung, Weinverkostung mit Käsebuffet, Aktivprogramm, winterlich lustige Geschichten uvm.

Landhaus Kulinarium

Sie haben die Möglichkeit die Halbpension (Vorspeisen- und Salatbuffet, Suppe, 3 Hauptgänge zur Wahl, Dessertbuffet und Käsebrett) oder auch Vollpension (zusätzlich reichhaltiges Lunchbuffet) im Landhaus Vier Jahreszeiten einzunehmen. Für den kleinen Hunger zwischendurch gibt es täglich frische Schmankerln sowie frische Kuchenkreationen. Den Weinliebhaber erwartet eine Weinkarte mit Spitzenweinen von großteils steirischen Winzern.



Massagen

Teilmassage (manuell)	20 Minuten	25,-
Teilmassage (Hydrojet)	20 Minuten	18,-
Ganzkörpermassage (manuell)	40 Minuten	40,-
Ganzkörpermassage (Hydrojet)	30 Minuten	30,-
Fußreflexzonenmassage	40 Minuten	45,-
Akupunktmassage	20 Minuten	27,-
Akupunktmassage	40 Minuten	40,-
Akupunktmassage	60 Minuten	53,-
Bindegewebsmassage	20 Minuten	27,-
Bindegewebsmassage	40 Minuten	40,-
Bindegewebsmassage	60 Minuten	53,-
Manuelle Lymphdrainage	20 Minuten	27,-
Manuelle Lymphdrainage	40 Minuten	40,-
Manuelle Lymphdrainage	60 Minuten	53,-
Aromamassage	60 Minuten	53,-

Bäder, Wickel, Wärmebehandlungen und Packungen

Unterwassermassage (Hydroxeur)	22,-
Kohlensäurebad (Hydroxeur)	20,-
Rasulbad mit verschiedenen Lehmsorten	15,-
Naturmoor-Teilpackung (Softpack-Liege oder Thermospa)	18,-
Erweiterte Naturmoor-Packung (Softpack-Liege oder Thermospa)	30,-
Heublumen-Teilpackung (Softpack-Liege oder Thermospa)	18,-
Erweiterte Heublumen-Packung (Softpack-Liege oder Thermospa)	30,-
Moorwickel	18,-
Molkewickel	25,-
Solewickel	18,-
Kältepackung klein mit Moor, Topfen, Rosskastanie	18,-
Kältepackung groß mit Moor, Topfen, Rosskastanie	30,-

Elektrotherapie

Niederfrequenz (z. B. Tens, Diodynamischer Strom)	18,-
Mittelfrequenz (z. B. IF-Strom)	18,-
Iontophorese	18,-
Sonophorese	18,-
Ultraschall klein	13,-
Ultraschall groß	18,-

Inhalationen

Sole-Inhalation mit Ultraschallvernebler	11,-
--	------

Heilgymnastik

Gesundheitstraining mit Schwerpunkt Wirbelsäule, Gelenke, Dehnen in der Gruppe	10,-
Halswirbelsäulengymnastik und Schultergymnastik in der Gruppe	10,-
Gruppen-Wirbelsäulengymnastik, sportiv	10,-
Hüft- und Kniegymnastik Gruppe	10,-
Beckenbodentraining Gruppe	10,-
Wassergymnastik Gruppe	10,-
Osteoporosegymnastik Gruppe	10,-

Kurarzt-Untersuchungen

Erstordination Kurarzt mit Erstellung des Therapieplanes	45,-
Jede weitere Ordination	25,-
Sonderleistungen werden separat verrechnet.	

Individualprogramme

Spezialbehandlungen bzw. Anwendungen wie Ernährungsberatung, sportwissenschaftliche Trainingseinheiten, physiotherapeutische Behandlungen, Stressmessungen uvm. sind nach Terminvereinbarung jederzeit möglich.

Alle Preise sind Inklusivpreise in Euro.
Druckfehler und Preisänderungen vorbehalten.





IN KOOPERATION MIT DEM
THERMALHOTEL FONTANA

Hier ein Auszug aus unserem großzügigen
Beauty- und Kosmetikangebot: unserem

Kurland Permanent Contour

Kräuterstempelmassagen

Permanent Contour, eine innovative Stempelmassage für Gesicht und Körper, vereint die neuesten Erkenntnisse aus traditionsreichen Behandlungskulturen, Forschung, Wissenschaft und Technik. Alle Stempelinhalte sind reine Naturprodukte.

Kurland Permanent Contour Körper

Die Massage eignet sich zur therapeutischen Anwendung, zur Entspannung oder als Beauty-Behandlung.

Ganzkörper, ca. 50 Minuten **80,-**

Teilkörper, ca. 25 Minuten **40,-**

Kurland Permanent Contour Gesicht

Entspannende Gesichtsmassage inkl. Gesichtsvorreinigung und Tages-Make-up.

Gesicht, ca. 40 Minuten **80,-**

Aroma Derm Body Wrapping & Peeling **48,-**

Diese Körperbehandlung dient zur Straffung der Haut, zur Umfangsreduktion und zur Stärkung des Bindegewebes.

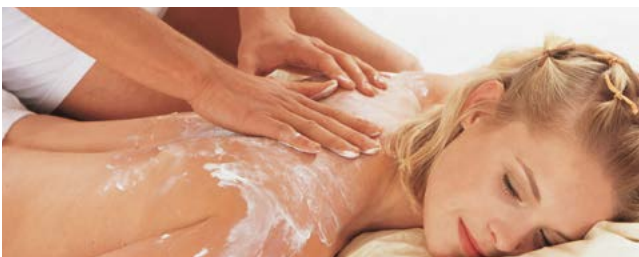
Klassische Gesichtsbehandlung **58,-**

Reinigung, Peeling, Vapozon, Ausreinigung, passende Ampulle, wohltuende Massage, typgerechte Maske, Abschlusspflege

Ergänzende Behandlungen

Wimpern färben	10,-	Maniküre	21,-
Pediküre	28,-	Harzen Beine, zum Knie	29,-
Nägel lackieren	5,-	Blitz-Make-up	5,-

Laufend neue Specials!



IN KOOPERATION MIT DEM
THERMALHOTEL FONTANA

Medizinische und therapeutische Zusatzleistungen

Ausgezeichnete Mediziner und Spezialtherapeuten sorgen dafür, dass Sie während Ihres (Kur-)Aufenthaltes aus einer breiten Palette an Spezialbehandlungen wählen können. Die Kosten für diese Behandlungen werden nicht von den Sozialversicherungsträgern übernommen. Bei Interesse steht Ihnen unser Team jederzeit gerne mit Rat und Tat zur Seite.

BIA-Impedanzanalyse der Körperzusammensetzung (BIA-Messung)

Bei der BIA-Messung wird festgestellt, wie hoch der Anteil an Muskelmasse, Fettmasse und Wasser in Ihrem Körper ist. Diese Messung ist wichtig zur Beurteilung Ihres Ernährungs- und Gesundheitszustands und dauert nur wenige Sekunden. Mittels Elektroden an Händen und Füßen wird die Leitfähigkeit der Gewebetypen bestimmt und dadurch der exakte Anteil an Muskeln, Fett und Wasser bemessen. Anschließend wird das Ergebnis mit unserer Diätologin besprochen. Die BIA-Messung ist besonders für gesundheitsbewusste Menschen, Sportler und Menschen, die abnehmen möchten, empfehlenswert.

Pro Messung **22,-**

Akupunktur

Die Akupunktur ist ein wichtiger Eckpfeiler in der Traditionellen Chinesischen Medizin (TCM). Die Akupunkturnadeln werden an genau definierten Punkten eingestochen, dadurch werden Blockierungen gelöst, das individuelle Gleichgewicht von Yin und Yang wird wiederhergestellt. Besonders bei Erkrankungen des Bewegungsapparats, Schlafstörungen, Kopfschmerzen, Migräne, neurologischen Störungen, gastrointestinale Störungen uvm. wird die Akupunktur angewandt.

Erstuntersuchung und -behandlung **50,-**

Jede weitere Behandlung **30,-**

Herz-Raten-Variabilitätsmessung

(HRV-Messung)

Die Herzratenvariabilität beschreibt die Fähigkeit des Herzens, den zeitlichen Abstand von einem Herzschlag zum nächsten laufend zu verändern und sich so flexibel und schnell an neue Herausforderungen anzupassen. Menschen mit eingeschränkter Herzvariabilität sind von unerwarteten Situationen schnell überfordert und empfinden Stress und Unbehagen. Während der 3-minütigen Messung werden drei Einweg-Klebe-Elektroden auf den Körper geklebt. Gleich im Anschluss werden die Ergebnisse besprochen und wertvolle Tipps mitgegeben.

Für einmalige Messung **22,-**

Für zwei Messungen innerhalb eines Aufenthalts **30,-**



Golf-Vorteil für unsere Hotelgäste!

Wir haben eine Lochpatenschaft für den Traminer Golf Klöch übernommen!

Gesundheit, Wohlbefinden & Golfgenuss gehen bei uns in Bad Radkersburg Hand in Hand. Dank unserer Lochpatenschaft für den Traminer Golf Klöch bieten wir unseren Gästen speziell geschnürte Golf-Packages zu attraktiven Preisen. Die 18-Loch-Golfanlage Traminer Golf Klöch liegt eingebettet in die herrliche südsteirische Landschaft und bietet Golfern aller Reifegrade herrliche Erlebnisse. Durch das mediterrane Klima, hier im südöstlichen Teil der Steiermark, können Sie eine lange Golfsaison genießen.

Traminer Golf Klöch
8493 Klöch 192
www.traminergolf.at

Golfplatz Klöch - Daten und Fakten

- ca. 65 ha Grundfläche
- 18-Loch-Anlage
- Par 72
- Driving Range (beleuchtet): 14 überdachte Abschlagplätze, 5 freie Abschlagplätze, Rasenabschlagplätze
- 4-Loch-Kursplatz

Golf - Exklusiv für unsere Hotelgäste

- Bis zu 20% Ermäßigung auf das Tagesgreenfee
- Waschplatz für Golfutensilien
- Versperrbare Abstellmöglichkeit für Golf-Bags

Im Rahmen unserer Packages wird Ihre Tee Off-Zeit bereits vorab durch uns für Sie reserviert. Bitte wenden Sie sich für weitere Wünsche und Anliegen an unser Receptionsteam!

Aktuelle Golf-Angebote und -Packages

Von Schnupper-Golf über Golf & Gesundheit bis zu Platzreifekursen - in unserer Golfiehaber-Spezialbroschüre finden Sie dazu alle Details.



NEU im Programm: Basenfasten

Bei Interesse senden wir Ihnen sehr gerne unseren Basenfasten-Spezialfolder zu.

Selbstverständlich steht unser Receptions- und Ärzteteam auch jederzeit für persönliche Informationen zur Verfügung!



Gutscheine: Die Geschenkidee

Sie sind auf der Suche nach einem besonderen Geschenk für Ihre Liebsten? Wohlfühl- und Gesundheitsgutscheine unseres Landhaus Vier Jahreszeiten sind immer eine gute Idee.

Diese sind auf Nächtigungspakete, Behandlungen und sämtliche Konsumationen einlösbar.

Selbstverständlich schnüren wir auch individuelle Pakete - ohne Wertangabe - für Sie.

Anruf oder E-Mail genügt und Ihr Geschenk kommt umgehend und ganz unkompliziert per Post.





Auftanken in ländlicher Umgebung. Und dennoch mit allen Annehmlichkeiten, die das Leben so lebenswert machen. Willkommen im Landhaus Vier Jahreszeiten, in einem Haus, in dem Sie als Gast der Mittelpunkt des Geschehens sind.



Thermenstraße 11, 8490 Bad Radkersburg
T +43(0)3476/36 66, F +43(0)3476/36 66-4
E info@4-jahreszeiten.at, www.4-jahreszeiten.at
Zentrale Reservierung der Mare-Kurhotels:
T +43(0)3476/41040-7501, E reservierung@4-jahreszeiten.at

EIN UNTERNEHMEN DER
Mare Gruppe®

